

Lezioni Online

—
Utilizzo delle
aule,
LMS & Teams



Classroom Technology Services

Ogni aula del Campus è stata predisposta per permettere ai docenti di effettuare le lezioni in modalità blended.

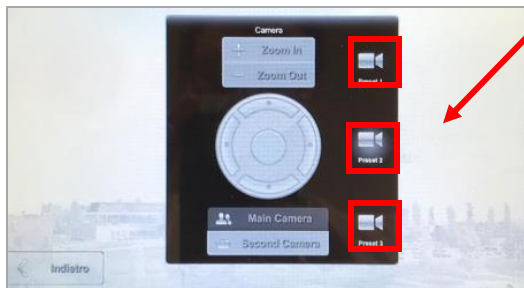


Tutte le componenti multimediali dell'aula sono controllati da un monitor touch-screen situato sul podio.

1. Per attivare il sistema cliccare sullo schermo touch di controllo su **“Clicca per iniziare”**.
2. Dalla schermata principale seleziona lo scenario **“Sala Plenaria”** e seleziona la sorgente che vuoi proiettare.
3. Dal touch screen puoi **comandare le luci della sala, le tende e i livelli audio**



E' possibile gestire anche **le telecamere dell'aula** che sono utilizzabili dal PC di aula selezionando il tasto **“WebConference”**. In questa sezione è possibile controllare le telecamere di aula attraverso il touch screen. E' possibile scegliere tra 3 **preset** predefiniti oppure impostare la telecamera che si preferisce



IMPORTANTE

Quando finisci la lezione seleziona il pulsante, situato in alto a sinistra nel touch screen per chiudere il sistema di gestione di aula

Opzioni di visualizzazione - scegli cosa proiettare in aula

In ogni aula puoi scegliere che cosa proiettare e se utilizzare il tuo device o il pc di sala.



1. Scegli dal monitor touch screen il tasto **“PC di Sala”**. Utilizza il monitor touch per gestire il pc oppure la tastiera e il mouse che trovi nel cassetto del podio
2. Puoi accedere al PC di Aula tramite le seguenti credenziali:
 - user: **HUMROOM01**
 - pass: **Campus2017**

Avviare la lezione Online da LMS

Quali applicativi si utilizzano?

1. La piattaforma didattica dell'università [LMS](#)
2. L'applicazione Microsoft Teams installata sul pc che si utilizza per svolgere la lezione.

Cosa mi serve?

1. Il link di accesso ad [LMS](#) : <https://hunimed.openlearn.eu>
2. Credenziali di dominio Humanitas University (credenziali SSO) per autenticarsi ad LMS
3. Credenziali di accesso a Office365 (username ncognome@hunimed.eu e password fornitevi)

Come faccio a collegarmi al Team della lezione da LMS?

1. Aprire LMS@hunimed ed autenticarsi con le proprie credenziali SSO;
2. Cercare il corso in cui bisogna fare lezione;
3. Accedere alla pagina del corso;
4. Sotto il banner principale cliccare l'icona Virtual room per avviare Microsoft Teams.
5. Il sistema in automatico vi chiederà di aprire Teams, a questo punto vi ritroverete nel Team corrispondente al vostro corso. In caso di accesso diretto a Teams occorre selezionare il team corrispondete all'insegnamento desiderato

Da LMS non entro nel Team corretto!

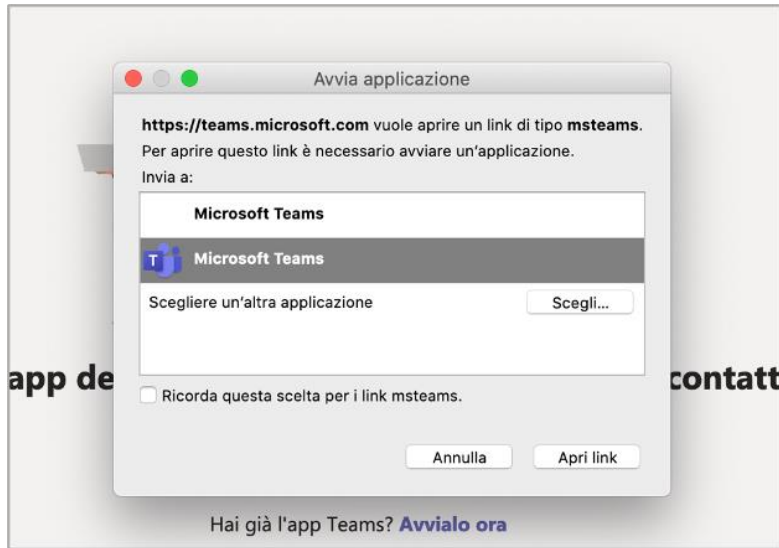
In questo caso verifica se sei collegato a Teams con le le credenziali @hunimed.eu.

1. Selezionare l'icona profilo in alto a destra, cliccare e selezionare la voce «Sign Out»
2. Autenticarsi a Teams con le credenziali corrette;

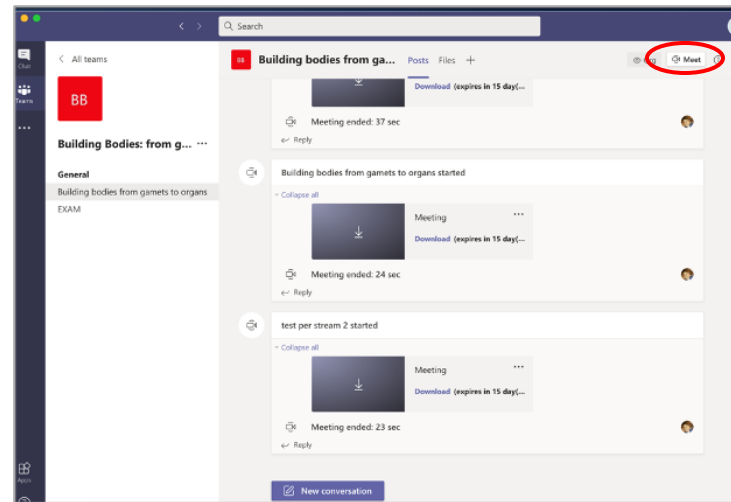
Per eventuale supporto tecnico: support@st.hunimed.eu

AVVIARE LA LEZIONE

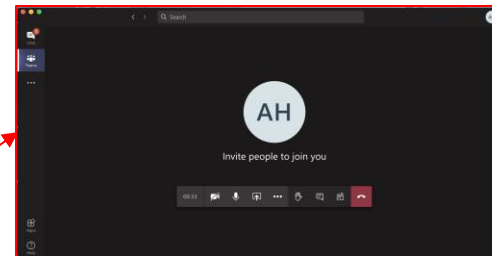
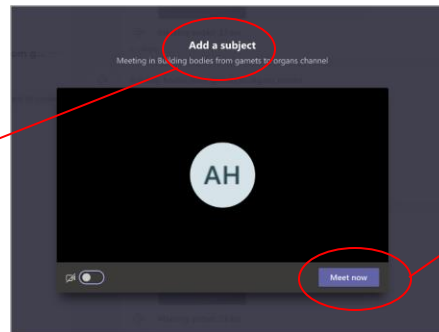
1. Aprire [LMS@hunimed.eu](https://lms@hunimed.eu) ed inserire le proprie credenziali;
2. Selezionare il corso in cui bisogna fare lezione;
3. Nella pagina del corso fare click su «Virtual room»;
4. Avviare l'applicazione Teams cliccando su «Apri link»;



5. Cliccare in alto a destra su Meet



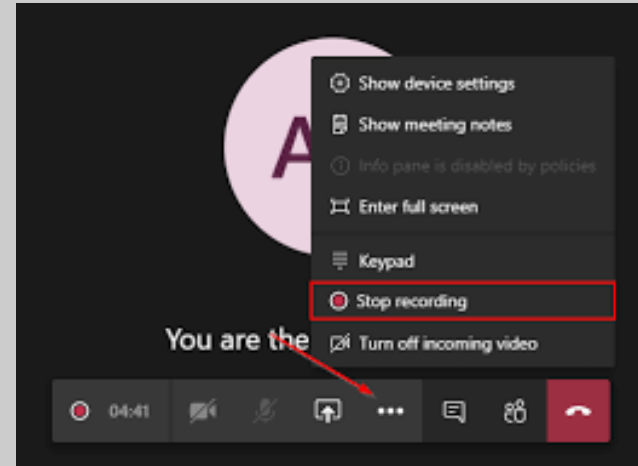
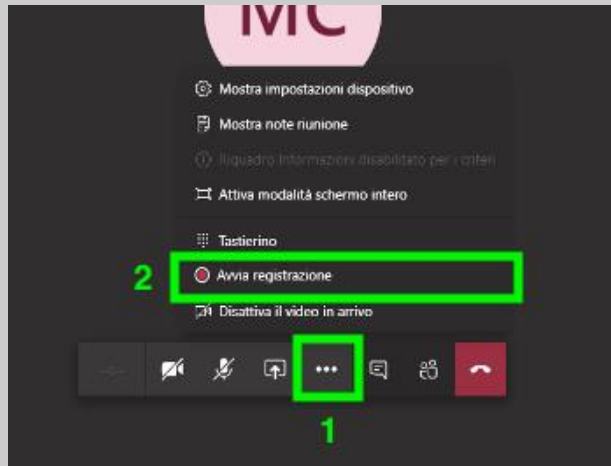
6. Inserire il titolo della lezione, controlla webcam e microfono e clicca Meet Now per avviare la lezione online.



"Utilizzo di LMS e Teams per fare lezione"

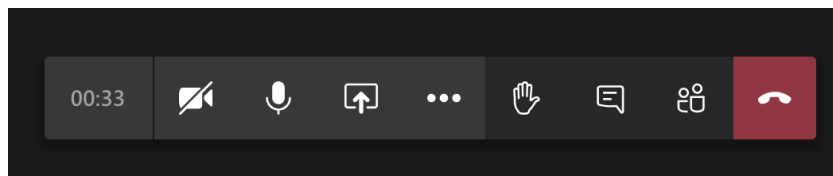


Ricorda di registrare la tua lezione e di interromperla a fine lezione



Durante la lezione è possibile condividere materiale didattico, messaggiare ed interagire con gli studenti.

Tutte le azioni messe a disposizione da Teams durante una lezione virtuale si possono eseguire dalla barra degli strumenti di Teams presente nella schermata della lezione



Come faccio a terminare la mia lezione?

Quando si finisce di fare lezione occorre semplicemente:

1. Interrompere la registrazione:
2. Fare click sulla cornetta rossa per terminare la lezione virtuale.

In automatico l'applicativo genererà e condividerà un file video sia all'interno della chat Teams del corso sia nel canale Stream (<https://web.microsoftstream.com/>) della lezione (*)

Il canale stream del corso è direttamente accessibile anche dalla pagina LMS del corso, per poter visualizzarlo cliccare sull'icona «Video lectures», si aprirà la gallery del corso dove sono presenti tutti i video della lezione.

(*) Il tempo di elaborazione per la generazione del file video può variare in base alla durata della lezione e la velocità di connessione.

FAQ – Frequently Asked Questions

Quali ausili tecnologici sono presenti nelle aule?

- Podio multimediale con pannello di controllo. Tutti le componenti tecnologiche sono integrate e controllate dal podio mediante un pannello touch;
- PC Windows-based con schermo/lavagna touch da 22'' specificamente configurato per l'utilizzo in aula;
- Proiettori e schermi di proiezione Full HD comandati dal podio;
- Sistema audio e microfonic stereo;
- Cable connection bundle (monitor, network and sound connections) per PC/laptop personale
- Webconference system integrato con il PC di sala

Quali software sono disponibili in aula?

- Microsoft Office365
- Adobe Reader
- Web browsers (Internet Explorer, Firefox, Google Chrome)
- Microsoft Teams.

Altri software possono essere installati su richiesta.

Come posso proiettare un contenuto dalla mia pendrive USB?

- Sul podio è presente una presa USB. Puoi collegare la tua USB e proiettare direttamente i tuoi contenuti attraverso il pc di sala

I Sistemi Informativi di Humanitas University forniscono supporto tecnico per le attrezzature presenti nelle aule e per eventuali problemi tecnici degli applicativi utilizzati.

Contattaci per ricevere supporto e formazione all'uso degli ausili tecnologici delle aule. Il training non prenderà più di quindici minuti del vostro tempo e potrà essere fatto in qualsiasi aula.

For IT support please contact the IT Service Desk: support@st.hunimed.eu